

Electrodo de revestimiento básico de mediana dureza, resistente a alta compresión y fricción.

Especificación

EN 14700

E Fe1- 300

Campo de aplicación

UTP DUR 300 es un electrodo de build-up que se aplica en piezas que requieren depósitos de mediana dureza y resistencia a la compresión como el caso de poleas, ruedas de grúa viajera, componentes para vías como son rieles, partes de tránsito de tractores y maquinaria pesada.

Características

UTP DUR 300 se puede soldar fácilmente en todas las posiciones, excepto la vertical descendente. La escoria se desprende con facilidad. Los depósitos poseen buena maquinabilidad.

Análisis estándar del depósito (% en peso)

C	Cr	Mn	Si	Fe
0.17	1.3	1.2	0.7	Resto

Propiedades mecánicas del depósito

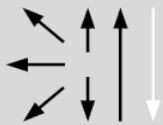
Dureza del depósito de soldadura pura: 275 - 300 HB

Dureza una capa sobre acero con 0.5% de carbono: 300 HB

Instrucciones para soldar

Mantenga el electrodo en posición vertical tanto como sea posible con arco corto. Aceros y partes de equipos con alta resistencia a la tensión deben ser precalentados entre 200 y 300 °C. Sobre aceros al manganeso, la soldadura en frío es recomendable (250°C Máx.) sobre piezas sensibles a la fisuración es recomendable aplicar una capa de colchón con UTP 630. Utilice sólo electrodos secos. Si los electrodos se encuentran húmedos por haber estado expuestos al ambiente, éstos deben secarse a una temperatura de 300 °C por 2 hr.

Posiciones de soldadura



Tipos de Corriente

Corriente Directa / Electrodo Positivo (CD/EP) (= +)

Paramtros recomendados

Electrodo	Ø x L (mm)	4.0 x 350	5.0 x 450
Amperaje	A	140-180	170 - 210

Disponibilidad

StaPac (caja de cartón)

Caja de 5 kg

Los datos e información contenidos en esta ficha técnica son exclusivamente para dar orientación acerca de la aplicación de ciertos productos. El usuario es totalmente responsable de la debida utilización de dichos productos para dar cumplimiento con los estándares, especificaciones, procedimientos de mantenimiento y códigos de construcción, fabricación, montaje o reparación aplicables.